

RESIDENCIAL

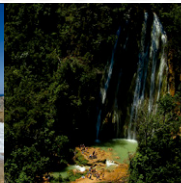
Sueño Caribeño



CARAIBI

REPUBLICA DOMINICANA

SANTO DOMINGO



www.caribecasa.com

Acquista il tuo angolo di paradiso

Nella splendida cornice della

Repubblica Dominicana

sorge il residencial “**Sueño Caribeño**”.

Boca Chica, in particolare, è caratterizzata da una natura bellissima e facilmente accessibile.

È posizionata a pochi chilometri dall'**Aeroporto Internazionale "Las Americas"** ed è vicinissima alla capitale **Santo Domingo**.

Una posizione strategicamente felice fa di **Boca Chica** il centro turistico-residenziale a più alto potenziale di crescita e rendimento.

Santo Domingo, una città o forse una vera e propria **metropoli** che unisce al fascino di un'antica città coloniale la presenza di strutture ricettive, commerciali, finanziarie, sanitarie e scolastiche di livello internazionale, metropolitana, porto e aeroporto.

Sueño Caribeño, la prima urbanizzazione che si differenzia dalle altre per:

- lo stile del **design italiano**;
- la **tecnologica** applicata;
- servizie offerti;
- le scelte orientate all'**ecologia**;
- i **prezzi** convenienti.

Il valore di un investimento garantito ad alto rendimento



SANTO DOMINGO





CARAIBI



Meta da sogno per vivere tutte le emozioni

Mare cristallino, palmeti fitti, clima dolcissimo, bianche spiagge sconfinite. Un'isola fra le calde e sensuali acque del Mar dei Caraibi, dove il ritmo del merengue segna lo scorrere delle giornate.



Repubblica Dominicana



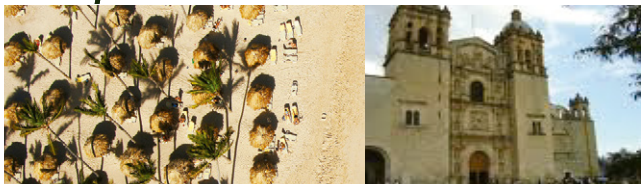
La **Repubblica Dominicana** occupa la parte est della bellissima isola chiamata "La Hispaniola", isola dell'arcipelago delle Antille, fra l'Oceano Atlantico ed il Mare Caraibico.

Scoperta dal Genovese Cristoforo Colombo nel 1492, questa terra di eterna estate è stata da lui battezzata come **"la più bella terra che gli occhi umani hanno visto"**.

Grazie alla sua collocazione geografica, è caratterizzata da un clima caldo con temperature medie comprese tra i 24 e i 35 gradi.

Due stagioni principali: un periodo secco che va da dicembre ad aprile ed uno leggermente più umido negli altri mesi.

La più bella terra che occhi umani hanno visto



Questo paese è orientato con tutte le proprie energie verso uno sviluppo di tipo occidentale. In particolare è il turismo che fa da traino all'economia nazionale con la maggiore offerta di hotel, resort e residenze di tutti i caraibi.



BOCA CHICA



Il posto giusto per integrarsi con la realtà dominicana



La vicinanza alla capitale Santo Domingo, le sue acque cristalline, la laguna naturale che si forma grazie alla barriera corallina, la spiaggia con i suoi tipici ristorantini e la sua sabbia bianca, hanno fatto di Boca Chica una delle località più frequentate della Repubblica Dominicana.



BOCA CHICA è situata sulla costa sud dell'isola Hispaniola. Fu costruita da Don Juan Vicini, ricco industriale, produttore di canna da zucchero, durante la prima parte del secolo XX. Lo sviluppo turistico di Boca Chica è cominciato negli anni '50, quando il Presidente Rafael Leonidas Trujillo ordina la costruzione di un moderno hotel chiamato "Hotel Hamaca" (oggi Hamaca Coral Bay Hilton). Durante gli anni '50 e '60 le famiglie benestanti della Repubblica Dominicana costruiscono diverse case da mare lungo la costa e nel paesino. Alla fine degli anni '60 ed inizio dei '70 la spiaggia di Boca Chica, per la sua posizione strategica, diventa il centro turistico-residenziale a più alto potenziale di crescita.



Suggestive marine complete di attrezzature e di tutti i servizi necessari.



..... e dintorni



All'interno l'acqua è limpida come un cristallo, continuamente filtrata ed alimentata da una serie di sorgenti naturali sotterranee. Questo mare naturalmente calmo, limpido e poco profondo - max 1.50 mt - è l'ideale per i bambini e per ogni tipo di sport acquatico: nuoto, sci d'acqua, windsurf, kitesurf, vela, pedalò e banana da traino.

La laguna più grande dei caraibi

La particolarità che rende unica la spiaggia di Boca Chica è la sua barriera corallina naturale. Estesa da un capo all'altro della spiaggia forma una immensa piscina naturale.





Tra storia e natura



Península di Samaná - Le balene

con sport



Borgo Rio de Chavon

avventura

e divertimento



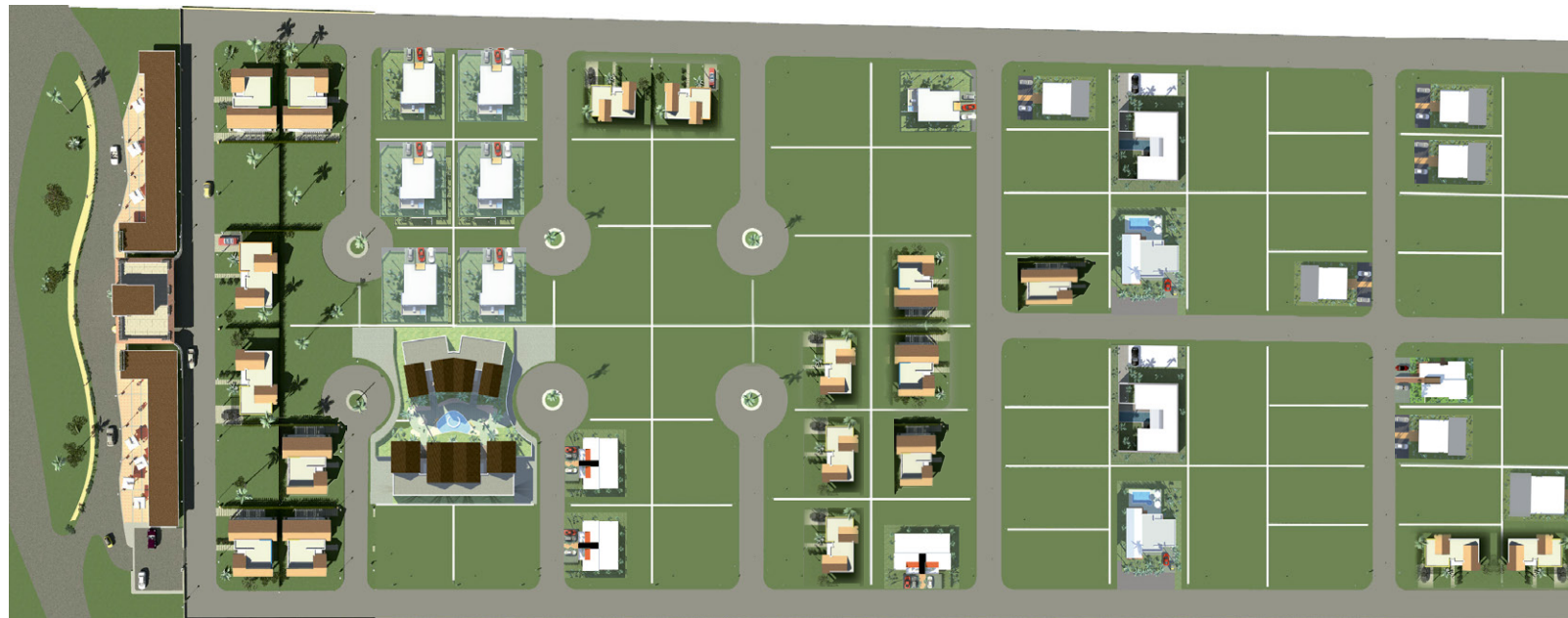
Pesca d'altura al Marlin

Cascada El Limón

Immersioni Pesca d'altura al Marlin nel Parco Nazionale della Caleta

RESIDENCIAL

Sueño Caribeño



Ingresso

lottizzazione in corso di realizzazione

vivere dove gli altri vanno in vacanza



Con soli

US \$ 4.900

puoi trasformare
il tuo sogno in
realtà prenotando
la tua casa all'interno
del fantastico
residence
Sueño Caribeño



area ricreativa

espansione

L'INGRESSO



L'ingresso è realizzato secondo una logica del tutto innovativa che prevede non solo una zona centrale alla quale è demandata la sicurezza dell'intero complesso, ma anche due parti laterali, più basse, costituite da negozi che trasformano tutta l'area in un centro commerciale. Il tutto immerso nel verde. L'architettura è realizzata con uno stile elegante, semplice e pulito ma i materiali ed i colori usati sono quelli tipici dei caraibi.





elegante, sicuro



utile



e conviviale

L'AREA RICREATIVA

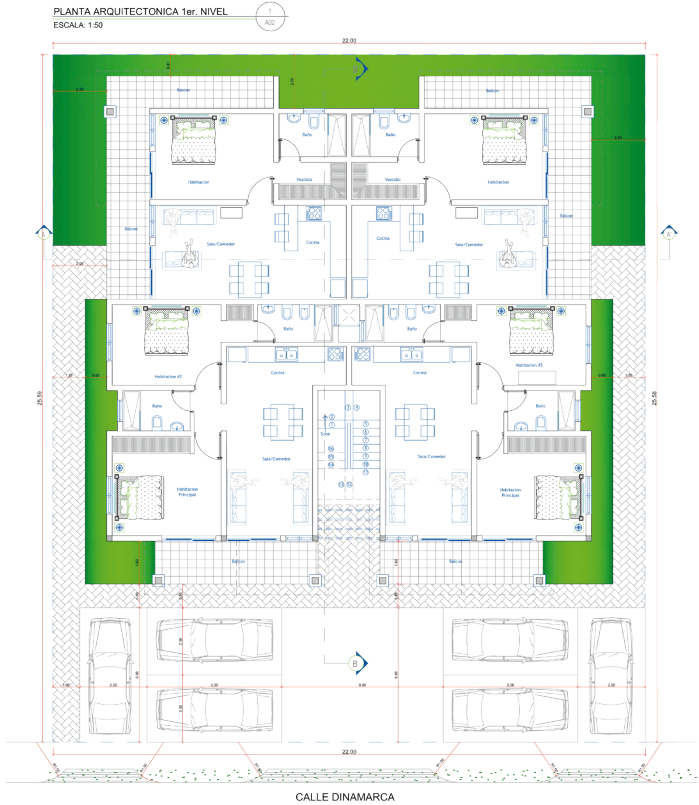


L'area sportiva e ricreativa completa la prima parte dell'urbanizzazione e allo stesso tempo svolge il ruolo di cerniera con l'espansione che seguirà. Strutture ricettive come bar e ristorante, per il relax come la piscina, jacuzzi ed il centro benessere, per lo sport come campo da tennis, campo polivalente e campi per lo squash, completano il residencial. Il verde rigoglioso, la sabbia, l'acqua ed il legno sono gli elementi naturali.

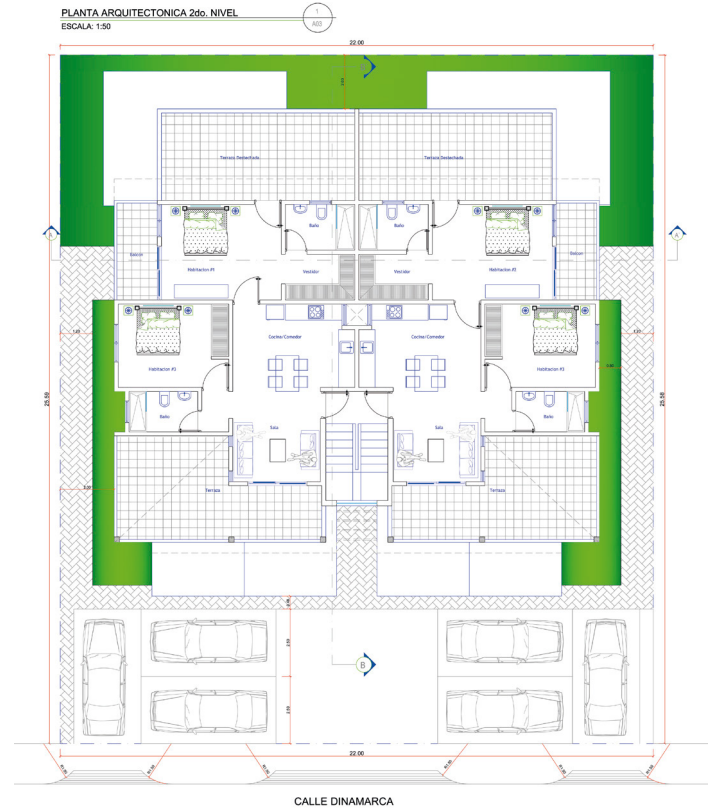


tipologia SIX

PLANTA ARQUITECTONICA 1er. NIVEL
ESCALA: 1:50



PLANTA ARQUITECTONICA 2do. NIVEL
ESCALA: 1:50





Sei appartamenti all'interno di un fabbricato. Ogni unità immobiliare è comunque dotata di giardino al piano terra e di una ampia terrazza al piano primo. Sia il giardino che la terrazza ampliano lo spazio interno in modo da aumentare la vivibilità degli appartamenti. La dimensione giusta per un investimento sicuro in uno dei luoghi più belli del mondo.



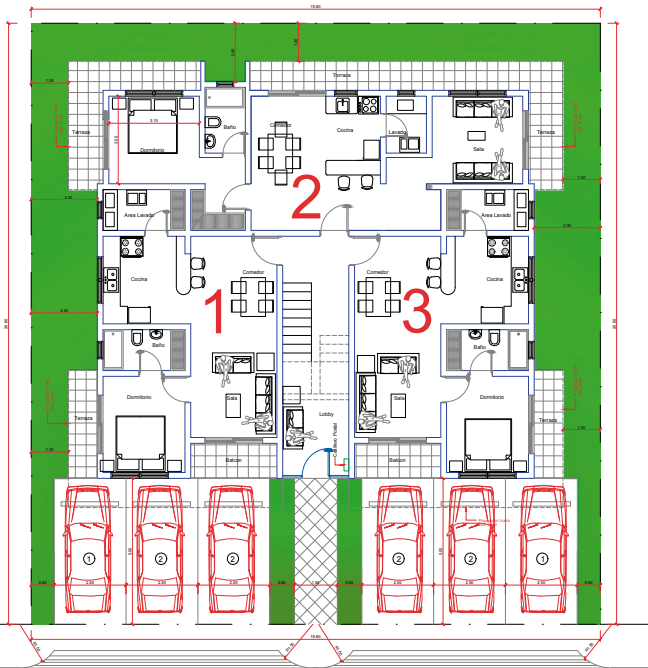
Guardando



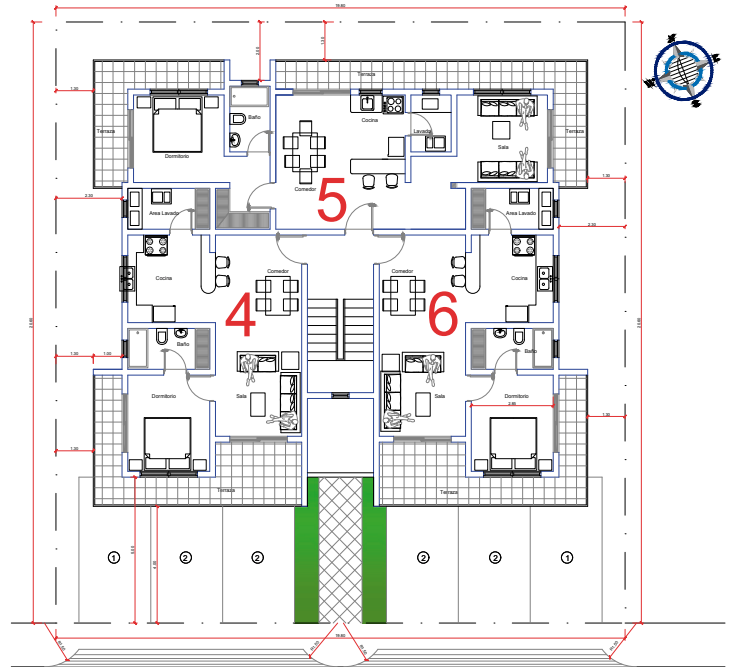
al futuro

tipologia

FELIX



PLANTA ARQUITECTONICA PRIMER NIVEL
ESCALA 1:50



PLANTA ARQUITECTONICA SEGUNDO NIVEL
ESCALA 1:50



Operazione “Felicita Raggiunta” chiedi informazioni !!!



Sei appartamenti con due camere ognuno con una zona living di grandi dimensioni, due camere matrimoniali e due bagni.

Il nome “Felix” evidenzia l’idea su cui si fonda questa proposta commerciale:

“il sogno di possedere una casa ai caraibi con un piccolo investimento alla portata di tutti, all’interno di una urbanizzazione con stile e garanzie italiane”

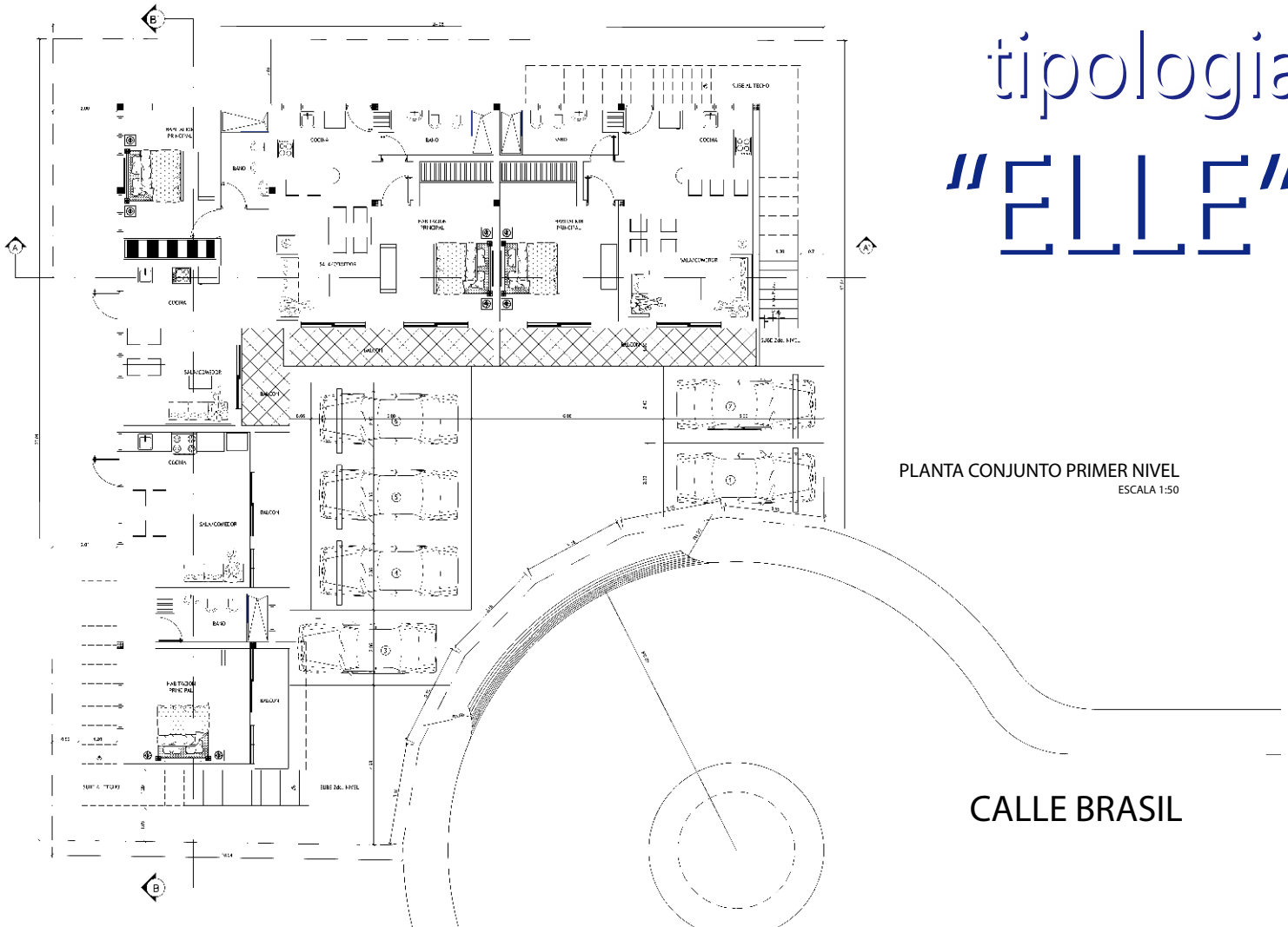


Sogno?



no, realtà!

tipologia "ELLE"



PLANTA CONJUNTO PRIMER NIVEL
ESCALA 1:50

CALLE BRASIL



Sei appartamenti all'interno di un piccolo fabbricato a due piani. I quattro appartamenti al piano terra dotati di un giardino autonomo e terrazza, quelli al piano primo di ampi balconi. Una zona giorno sufficientemente ampia, due camere da letto di cui una matrimoniale ed un bagno comodo. Tutti con posto auto in dotazione. La grandezza ideale per passare una vacanza in assoluta comodità e per produrre una rendita per tutto il resto dell'anno.



La vacanza diventa



un investimento sicuro

Nuovo!

Residencial Sueño Caribeño 2.0

El Alba
(Alba)



Vivere a cinque stelle V.I.P., Piscina privata, gas, wifi, TV via cavo, pulizia, giardino e condominio (tutto compreso!!!) questa ed altre novità, chiedi per informazioni come iniziare la Tua nuova Vita a 5 stelle!!!

El Ocaso
(Tramonto)



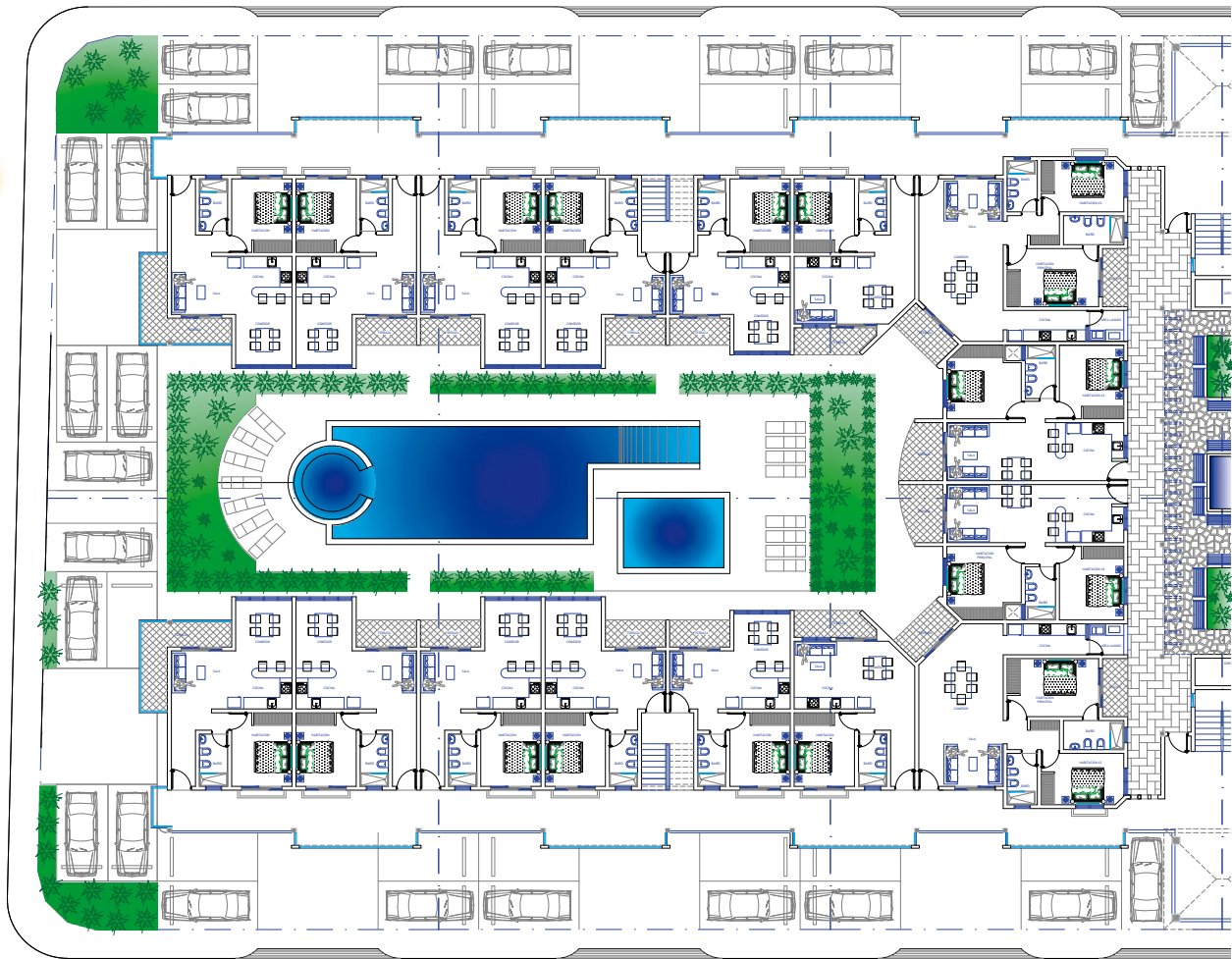


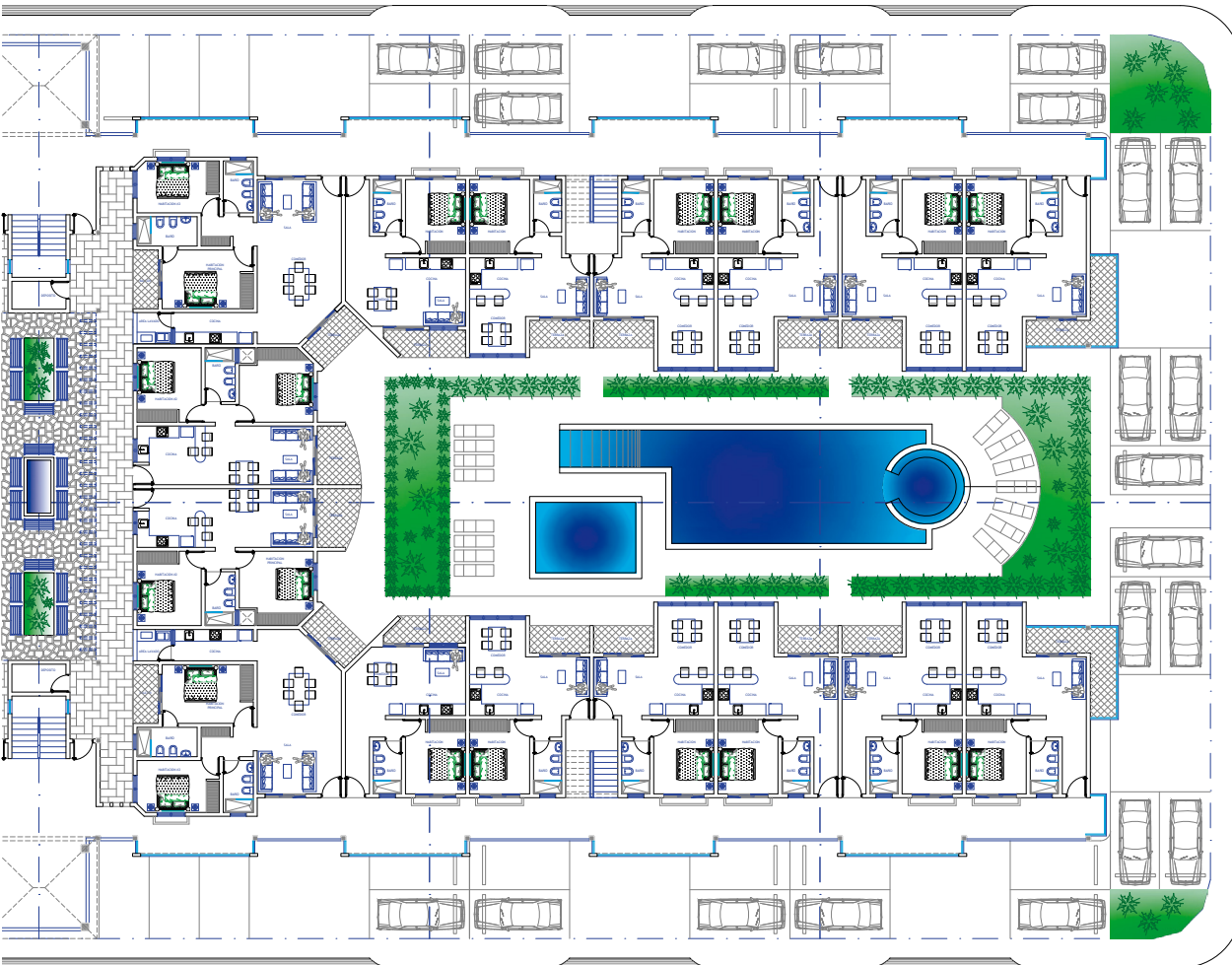
Il lusso dentro la natura

Un resort moderno, introspettivo, elegante di comode dimensioni per poter vivere o trascorrere una vacanza ai caraibi ospitando amici e condividendo un luogo comune che diventa il vero protagonista: *la corte interna*. L'acqua della piscina centrale, la pietra locale, il legno, ed il verde trasformano lo spazio interno in un angolo di natura armonicamente integrato.



Residencial
El Ocaso
(Tramonto)





Residencial
El Alba
(Alba)

tipologia **WHOLE**





Un progetto capace di connettere lo spazio esterno con gli ambienti interni ed in grado di adeguarsi alle esigenze più diverse. Per questo il soggiorno può trasformarsi facilmente in una camera in più, addirittura con il proprio bagno, e le tre camere da letto grandi possono anche diventare dei monolocali indipendenti con accesso dall'esterno.



Un continuo tra



interno ed esterno



www.caribecasa.com

 +1.829.286.5848

 +1.829.286.5849

 +1.829.286.5850

 **Numero Verde**
800 58 97 80

info@caribecasa.com

